

# ПРИЛОЖЕНИЕ №2

## Поражения кожи, вызванные лучевой терапией

Цветовые обозначения:

Повязка с технологией Safetac®

Материал для фиксации повязки

### ОСНОВНЫЕ РЕКОМЕНДАЦИИ ПО УХОДУ ЗА КОЖЕЙ

Все больные, получающие лучевую терапию, должны соблюдать перечисленные правила ухода за кожей для сохранения ее здоровья:

- Для мытья использовать слегка теплую воду и мыло без отдушек.
- Не использовать парфюмерные средства для ухода за кожей.
- Не использовать мочалки.
- После мытья аккуратно промокать кожу мягким полотенцем.
- Избегать воздействия тепла или холода на область облучения.
- Не допускать трения кожи.
- Использовать свободную одежду из натуральных тканей.
- Для стирки одежды, контактирующей с зоной облучения, использовать средства без отдушек.
- Не использовать пластыри на коже в зоне облучения.
- Избегать воздействия солнечных лучей и защищать кожу во время сеанса лучевой терапии.
- Использовать солнцезащитные средства в течение года после окончания лучевой терапии.

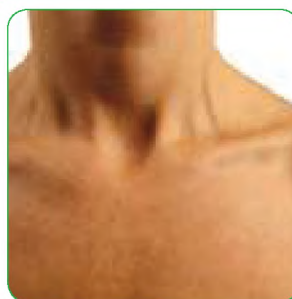
### ВНЕШНИЙ ВИД ПОРАЖЕНИЯ

СТЕПЕНЬ

ОПИСАНИЕ <sup>1</sup>

ЦЕЛИ ЛЕЧЕНИЯ <sup>1</sup>

ПРЕДЛАГАЕМЫЕ ПЕРЕВЯЗОЧНЫЕ МАТЕРИАЛЫ



RTOG 0

- Отсутствие видимых изменений кожи
- Поддерживать кожу мягкой, гладкой, не допускать повреждений.

Рекомендуемые решения:

Mepilex® Lite



RTOG 1

- Слабая или неяркая эритема (кожа горячая, болезненная, иногда отечная)
- Может быть зуд
- Поддерживать кожу мягкой, гладкой, не допускать повреждений.
- Увеличить комфорт для пациента и уменьшить повреждающее действие облучения на кожу.

Рекомендуемые решения:

Mepilex® Lite



Список литературы:

1. NHS Skin Care of Patients Receiving Radiotherapy. 2004,
2. White R. A Multinational survey of the assessment of pain when removing dressings. Wounds UK, 2008.
3. White R. Evidence for atraumatic soft silicone wound dressing use. Wounds UK, 2005.
4. Dykes PJ et al. Effects of adhesive dressings on the stratum corneum of the skin. Journal of Wound Care 2001.
5. Meaume S et al. A study to compare a new self adherent soft silicone dressing with a self adherent polymer dressing in stage II pressure ulcers. Ostomy Wound Management, 2003.
6. Wiberg AB et al. Preventing maceration with a soft silicone dressing: in-vitro evaluations. Poster presented at the 3rd Congress of the World Union of Wound Healing Societies, Toronto, Canada, 2008.



RTOG 2a

- Отчетливая или болезненная яркая эритема с сухим шелушением или без него (сухая десквамация поверхностного слоя эпидермиса)
- Может быть зуд
- Поддерживать кожу мягкой, гладкой, не допускать повреждений.
- Увеличить комфорт для пациента и уменьшить повреждающее действие облучения на кожу.

Рекомендуемые решения:

Mepilex® Lite



RTOG 2b

- Очаговый влажный эпидермит (влажная десквамация эпидермиса)
- Умеренный отек
- Увеличить комфорт для пациента.
- Уменьшить болевые ощущения.
- Создать оптимальные условия для заживления: поддерживать нормальную температуру кожи и влажную среду в ране.
- Профилактика инфицирования.

Рекомендуемые решения:

Mepilex® Lite + Tubifast®



ИЛИ

Mepilex® + Tubifast®



ИЛИ

Mepilex® Ag + Tubifast®



RTOG 3

- Сливной влажный эпидермит (влажная десквамация эпидермиса)
- Отек, оставляющий ямку при надавливании
- Увеличить комфорт для пациента.
- Уменьшить болевые ощущения.
- Создать оптимальные условия для заживления: поддерживать нормальную температуру кожи и влажную среду в ране.
- Профилактика инфицирования.

Рекомендуемые решения:

Mepilex® + Tubifast®



ИЛИ

Mepilex® Transfer + Tubifast®



ИЛИ

Mepilex® Ag + Tubifast®



Отсроченные кожные реакции

- Отсроченные кожные реакции возникают крайне редко
- Могут развиваться стойкие изменения кожи: сухость, снижение эластичности, повышение чувствительности
- Цель лечения зависит от состояния кожи.

Рекомендуемые решения:

Mepilex® Lite

